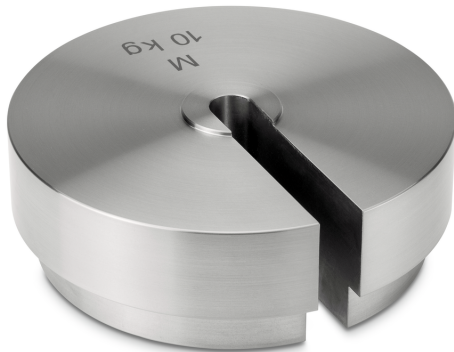


# KERN 347-147

**KERN**

Pesas individuales, Clase OIML M1, 10 kg, El peso de la ranura (Tipo B), acero inoxidable finamente torneado (OIML)



## Servicios

Número de artículo para calibración DAkkS 962-644

## Pictogramas

### STANDARD



## Categoría

Marca	KERN
Categoría de producto	Peso individual
Grupo de producto	OIML M1
Familia de productos	347

## Sistema de medición

Peso de control - valor nominal	10 kg
Peso de control - volumen (cm <sup>3</sup> )	1190,4762
Peso de control - incertidumbre de volumen (cm <sup>3</sup> )	24,093
Tolerancia admisible según la OIML (+/-)	500 mg
Peso de control - Densidad [Min] (OIML)	2600
Peso de control OIML clase	M1

## Diseño

Forma constructiva pesa	El peso de la ranura (Tipo B)
Dimensiones (Ø×A)	178×61,1 mm
Material	acero inoxidable finamente torneado (OIML)

## Embalaje y envío

Lectura fuerza [d] (N)	1 d
Dimensiones del embalaje (A×P×A)	178×178×62 mm
Peso neto	10 kg
Método de envío	Servicio de paquetes
Peso neto aprox.	10 kg
Peso bruto aprox.	10 kg
Peso de envío	10 kg