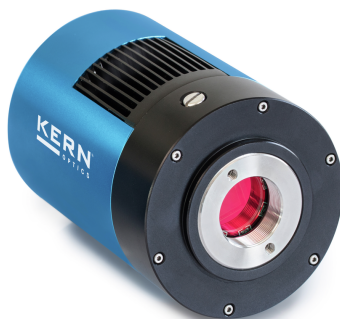


KERN ODC 861

KERN

La cámara con refrigeración para los exámenes profesiones de fluorescencia



Alimentación

Tensión de entrada fuente de alimentación / electricidad [Max]	100 - 240 V AC, 50/60 Hz, 1,0 A
Tensión de entrada fuente de alimentación / electricidad [Max]	12 V, 1360 mA
Fuente de alimentación de enchufe tipo	Fuente de alimentación de enchufe
Alimentación suministrada	Fuente de alimentación
Fuente de alimentación de enchufe / adaptador para países - incluido en el alcance de suministro	EURO
Fuente de alimentación de enchufe / adaptador para países - opcional	AUS UK US CH

Condiciones medioambientales

Temperatura de almacenamiento [Min]	-5 °C
Temperatura de almacenamiento [Max]	40 °C

Embalaje y envío

Lectura fuerza [d] (N)	1 d
Dimensiones del embalaje (A×P×A)	270×250×130 mm
Peso neto	2,4125 kg
Método de envío	Servicio de paquetes
Peso neto aprox.	2,6 kg
Peso bruto aprox.	2,6 kg
Peso de envío	2,5765 kg

Pictogramas

STANDARD



Categoría

Marca	Optics
Categoría de producto	Microscopio
Grupo de producto	Cámara para microscopio
Familia de productos	ODC-86

Homologación

Marca CE	✓
----------	---

Diseño

Dimensiones (A×P×A)	80×80×103 mm
Cámara tipo	USB3 Cámara de microscopio (refrigeración) - C-Mount
Cámara - Tipo de sensor	Sony CMOS
Cámara - Tamaño del sensor	1"
Cámara - Resolución	20 MP
Cámara - Profundidad del color	Color
Cámara - Tipos de fijación	C-mount
Método de exposición de la cámara	Rolling Shutter

Funciones

Interfaces	USB 3.0
Sistemas operativos compatibles	Win XP Win Vista Win 7 Win 8 Win 10 Linux
Cámara - software utilizado	externo (OXM 902)