

# Incubadora compacta de CO<sub>2</sub> S-Bt Smart Biotherm

## DESCRIPCIÓN

S-Bt **Smart Biotherm** está diseñado para aplicaciones en el campo de la biología celular (operaciones con cultivos celulares y tejidos animales), la biología molecular (análisis de reacción ADN/ARN, reacciones de hibridación), la biotecnología (síntesis de proteínas diana y otras moléculas) y la inmunología (síntesis de anticuerpos y otras proteínas del sistema inmunitario). La unidad proporciona calefacción por seis lados: los elementos calefactores se sitúan en las paredes y en la puerta, proporcionando una excelente distribución uniforme de la temperatura, independientemente de factores externos como la temperatura ambiental o la ubicación del dispositivo.

El sensor de CO<sub>2</sub> de infrarrojos incorporado permite un control preciso de la concentración de CO<sub>2</sub>. El sensor hace posible una medición no sensible a cambios de temperatura y humedad dentro de la incubadora.

La cámara se fabrica en acero inoxidable con uniones lisas para minimizar las contaminaciones y facilitar la limpieza.

S-Bt está equipado con un sistema de recirculación de aire con UV: detrás de la pared trasera se montan 1 lámpara UV y un ventilador, los cuales permiten la descontaminación del volumen de trabajo.

La pared de la incubadora incorpora un práctico puerto de acceso para facilitar la salida de datos de los cables de sensores o dispositivos instalados en el interior. El puerto de acceso se calienta de forma independiente para impedir la formación de condensados.

La unidad está equipada con sistemas de rastreo de errores y de alarma, que reducen significativamente los riesgos potenciales durante el funcionamiento.

La unidad está equipada con un sistema de «caja negra» que registra la temperatura, humedad y niveles de CO<sub>2</sub>, así como los estados de apertura de puerta, lámpara UV, ventilador y errores, en la memoria interna.

Hay disponible una conexión Bluetooth al PC.

### CAMPOS DE APLICACIÓN:

- Biología celular: operaciones con cultivos celulares y tejidos animales
- Biología molecular: Análisis de reacción ADN/ARN, reacciones de hibridación
- Biotecnología: síntesis de proteínas diana y otras moléculas
- Inmunología: síntesis de anticuerpos y otras proteínas del sistema inmunitario

### CARACTERÍSTICAS:

- La calefacción por seis lados proporciona una distribución uniforme de la temperatura dentro de la cámara
- Sensor de CO<sub>2</sub> de infrarrojos, no sensible a los cambios de temperatura y humedad
- Sistema de recirculación con UV para ciclos de descontaminación
- Transferencia de datos al PC mediante Bluetooth
- Sistema de registro de parámetros «caja negra»
- Sistema de rastreo de errores y sistema de alarma
- Puerto bloqueable calentado por separado para el acceso de los cables a la cámara



## NÚMERO DE CATEGORÍA

Software included + RS6, rack with 3 shelves	Software incluido + RS6, rack con 3 estantes
BS-010425-A01	Enchufe europeo de 230 V CA 50/60 Hz
BS-010425-A03	Enchufe de RU de 230 V CA 50/60 Hz
BS-010425-A02	Enchufe de AU de 230 V CA 50/60 Hz
Software included + RS2, rack for CPS-20 installation	Software incluido + RS2, rack para instalación CPS-20
BS-010425-A10	Enchufe europeo de 230 V CA 50/60 Hz

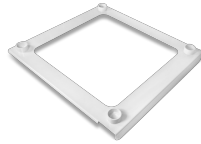
## ESPECIFICACIONES

Material de la cámara de trabajo	Acero inoxidable (1 mm)
Intervalo de ajuste de temperatura	+25°C ... +60°C
Estabilidad de temperatura	±0.1°C
Uniformidad de temperatura a +37°C	±0.3°C
Volumen de trabajo	46 litros
Número de estantes	3 (máx. 6)
Puerta interior	Vidrio
Humedad relativa	>90 % a 37 °C
Provisión de humedad	Baño de agua
Intervalo de control de CO2*	0 – 20%
*A temperatura ajustada desde ambiente hasta 50 °C.	+
Sensor de CO2	Sensor de infrarrojos
Entrada de temperatura y nivel de CO2	Digital
Lámpara UV	1 × 6 W, TUV G6T5
Transferencia de datos	Inalámbrica
Puerto de acceso	1 (Ø 26 mm)
Requisitos del sistema del ordenador	Intel/AMD Processor, 1 GB RAM, Windows Vista/7/8/8.1/10, USB, Bluetooth
Dimensiones de la cámara interna	350 × 330 × 390 mm
Dimensiones generales (An. x Prof. x Al.)	500 × 560 × 550 mm
Peso	37.7 kg
Consumo eléctrico	600 W
Tensión nominal	230V, 50/60 Hz; 115 V, 50/60 Hz

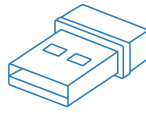
## ACCESORIOS



Estante adicional  
BS-010425-AK



Dispositivo de apilado de la  
incubadora  
BS-010425-CK



Adaptador Bluetooth  
BS-010425-FK



RS2  
BS-010425-HK  
rack para instalación CPS-20 /  
CTR-6  
  
Rack para instalación CPS-20 /  
CTR-6



RS6  
BS-010425-GK  
estante con 3 estantes  
  
Estante con 3 estantes



CPS-20  
Without platform  
CO<sub>2</sub> agitador

La mezcladora CPS-20, de CO<sub>2</sub> garantiza el movimiento orbital regulado de plataforma, y está elaborada especialmente para la incubadora de CO<sub>2</sub>. La CPS-20 está elaborada para usar en

...

[Leer más](#)



CTR-6  
BS-010174-A01  
CO<sub>2</sub> Agitador de rodillos

Agitador de rodillos para tubos de CO<sub>2</sub> CTR-6 proporciona un balanceo regulado de un máximo de 6 rodillos y está diseñado para su uso específico en incubadoras de CO<sub>2</sub>. CTR-6

...

[Leer más](#)