

LT-180, Mesa regulable en altura

DESCRIPCIÓN

Mesa de trabajo de laboratorio con altura regulable eléctricamente.

- El set incluye 2 patas con 2 motores.
- Controlador con memoria - 4 modos de memoria, indicador de altura digital, botón con movimiento arriba/abajo.
- Altura regulable: 625 - 1280 mm.
- Capacidad de elevación: 83 kg.
- Superficie de trabajo de laminado de alta presión químicamente resistente, espesor de 25 mm, borde azul.



ESPECIFICACIONES

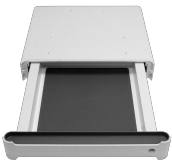
Carga máxima	83 kg
Dimensiones generales (An. x Prof. x Al.)	1800 × 600 × 625 - 1280 mm
Peso	52 kg

NÚMERO DE CATEGORÍA

BS-040107-HK

LT-180, Mesa regulable en altura

ACCESORIOS



LTD-1
BS-040107-OK
Cajón

Cajón con alfombrilla de silicona antideslizante y función de cierre suave. Se puede montar después.



SBR-1
BS-040107-NK
Bloque de enchufe

Bloque de enchufes, retráctil, con LED azul.



LF-1
BS-050101-BK
Cajonera

El nuevo diseño modular de los muebles de laboratorio proporciona flexibilidad y facilidad de uso.