

# LT-120, Mesa regulable en altura

## DESCRIPCIÓN

Mesa de trabajo de laboratorio con altura regulable eléctricamente.

- El set incluye 2 patas con 2 motores.
- Controlador con memoria - 4 modos de memoria, indicador de altura digital, botón con movimiento arriba/abajo.
- Altura regulable: 625 - 1280 mm.
- Capacidad de elevación: 89 kg.
- Superficie de trabajo de laminado de alta presión químicamente resistente, espesor de 25 mm, borde azul.



## ESPECIFICACIONES

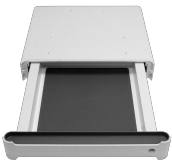
Carga máxima	89 kg
Dimensiones generales (An. x Prof. x Al.)	1200 × 600 × 625 - 1280 mm
Peso	45 kg

## NÚMERO DE CATEGORÍA

BS-040107-EK

LT-120, Mesa regulable en altura

## ACCESORIOS



**LTD-1**  
BS-040107-OK  
Cajón

Cajón con alfombrilla de silicona antideslizante y función de cierre suave. Se puede montar después.



**SBR-1**  
BS-040107-NK  
Bloque de enchufe

Bloque de enchufes, retráctil, con LED azul.



**LF-1**  
BS-050101-BK  
Cajonera

El nuevo diseño modular de los muebles de laboratorio proporciona flexibilidad y facilidad de uso.