

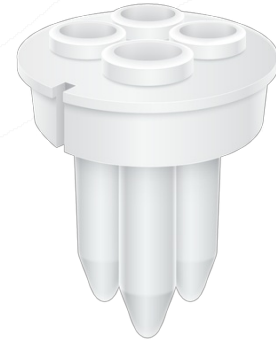
BA-4/FT, Adaptadores

DESCRIPCIÓN

Adaptador oscilante para 4 tubos con base cónica, de 15 mL (juego de 4 un.)

ESPECIFICACIONES

Material de soportes de tubos	POM Kocetal
Tipo de Rotor	Rotor basculante
Capacidad	4
El volumen del tubo	15 ml
Max. velocidad	4200 rpm
Max. RCF	3260 × g
Fabricantes de tubos	Falcon, Greiner Bio-one, Sarstedt, Corning, Nunc, etc.



NÚMERO DE CATEGORÍA

BS-010221-YK

BA-4/FT

ACCESORIOS



LMC-56

Without rotor

Centrífuga de laboratorio

Nueva y moderna centrífuga de laboratorio de sobremesa y baja velocidad **LMC-56**, diseñada para una cómoda sedimentación, centrifugación y recogida de las muestras necesarias. Proporciona el funcionamiento con tubos, ...

[Leer más](#)



BR-4U

BS-010221-AK

Rotor

Rotor oscilante sin adaptadores oscilantes



RR-U

BS-010208-UK

soporte de rotor

Soporte de rotor