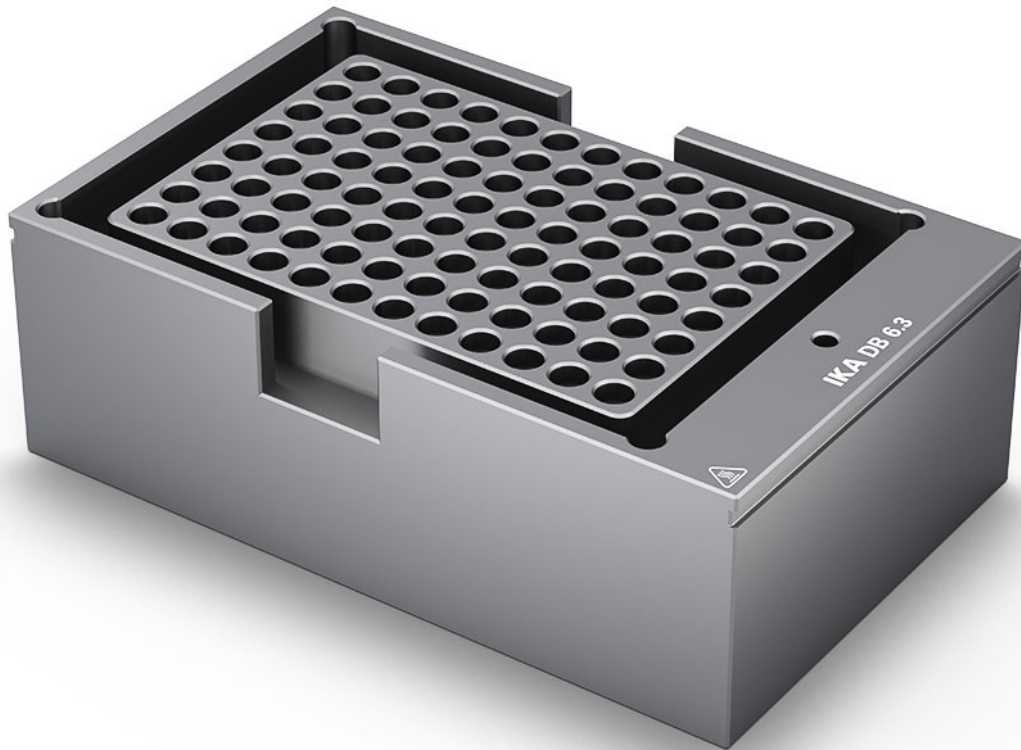




designed for scientists



DB 6.3

/// Hoja de Datos

Utilizado para placas PCR Well 96 (tubos de 0,2 ml)

Tamaño de poro: Ø 6,4 mm

N.º de orificios: 96

Profundidad de orificio: 15,5 mm

Dimensiones (An x Pr x Al): 95 x 152 x 51 mm



designed for scientists

Información Técnica

Dimensiones (An x Al x Pr) [mm]	95 x 51 x 152
Peso [kg]	1.706
Temperatura ambiental permitida [°C]	5 - 40

