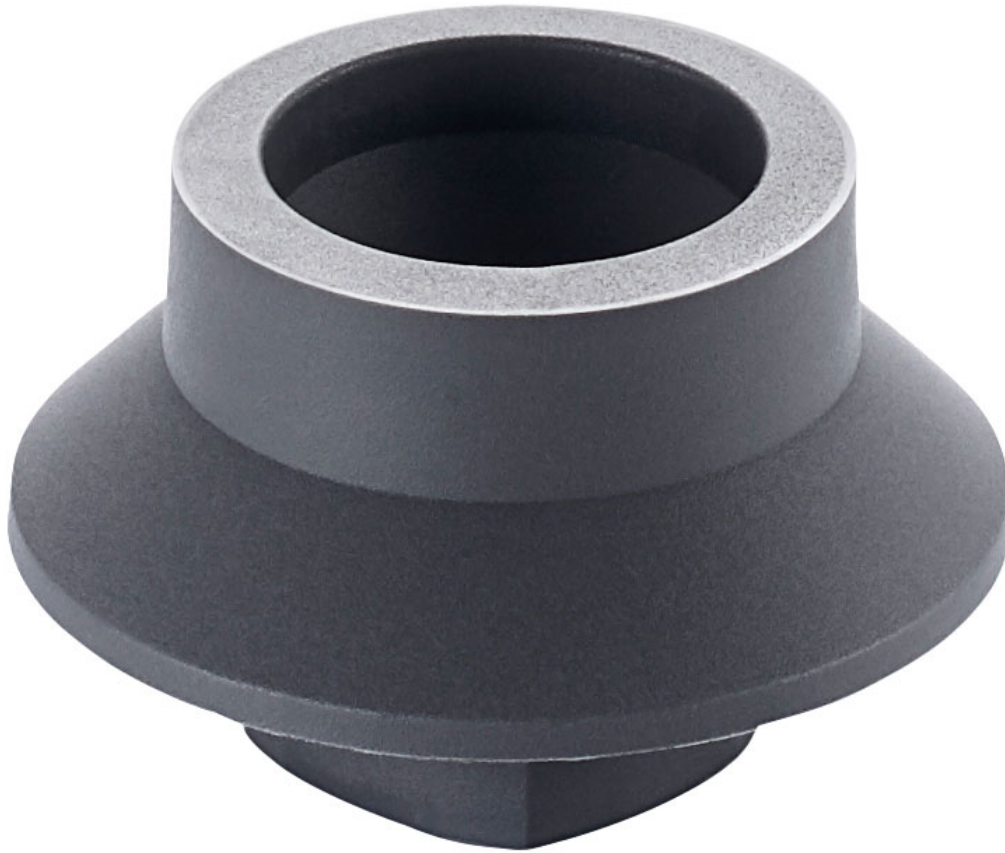


# IKA

designed for scientists



## VG 3.1 Plataforma estándar

/// Hoja de Datos

Plataforma estándar para tubos de ensayo/matracas pequeños (funcionamiento continuo/al tacto) en el volumen de suministro



designed for scientists

### Información Técnica

Dimensiones (An x Al x Pr) [mm]	200 x 77 x 133.99
Peso [kg]	0.023
Temperatura ambiental permitida [°C]	5 - 40

