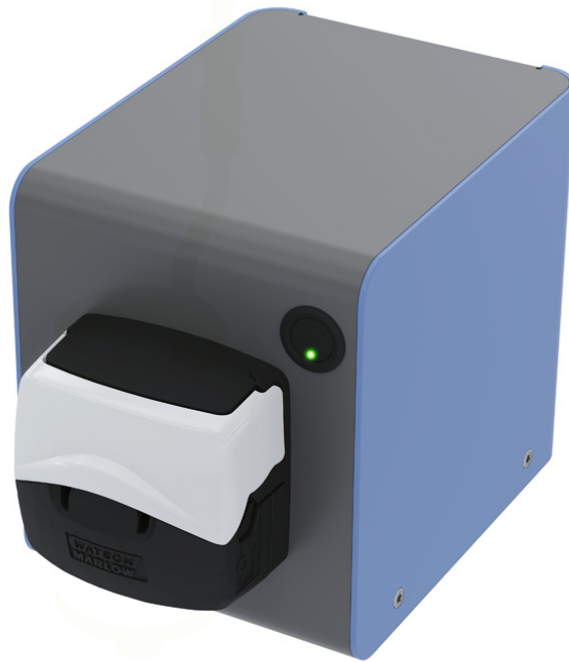


# IKA

designed for scientists



## HA.ep External peristaltic pump

/// Hoja de Datos

Con la ayuda de esta potente bomba peristáltica externa, podrá aumentar sus opciones de adición de líquidos. Puede utilizarla para añadir soluciones o para drenar el medio en estrategias de cultivo continuo.

[www.ika.com](http://www.ika.com)

Sujeto a modificaciones técnicas





designed for scientists

## Información Técnica

Cabezal de bomba	Watson Marlowe 114DV
Número de tubos de bombas	1
Número de rodillos de bomba	4
Flujo min. [ml/min]	0.02
Flujo max. [ml/min]	183
Velocidad de bomba mín. [rpm]	1
Velocidad de bomba máx. [rpm]	250
Dirección de rotación reversible de la bomba	sí
Diámetro min. del tubo interno [mm]	0.5
Diámetro max. del tubo interno [mm]	4.8
Material del tubo	Silicón / Tygon
Dimensiones (An x Al x Pr) [mm]	102 x 123 x 176
Peso [kg]	1.6
Temperatura ambiental permitida [°C]	5 - 40
Condiciones ambientales admisibles	80 % (hasta 31 °C), disminuyendo linealmente hasta máx. el 50 % (a 40 °C)
Clase de protección de acuerdo al DIN EN 60529	IP 30
Interfaz de RS 232	sí
Consumo de energía [W]	25
Voltaje DC [V=]	24
Consumo de energía [mA]	1000

