

IKA

designed for scientists

Montageanleitung / Assembly instructions I-MAG BR



Lesen Sie die Montageanleitung vor Inbetriebnahme vollständig und beachten Sie die Sicherheitshinweise. Wenn dieses Zubehör mit einem anderen Gerät verwendet wird, beachten Sie auch dessen Bedienungsanleitung.

DE

Read the assembly instructions in its entirety before using the device and follow the safety instructions. If this accessory is used with another device, observe also its operating instructions.

EN

Sicherheitshinweise

Hinweis!

- › Das Gerät darf nicht am Stativstab aufgehängt werden!
- › Alle Schraubverbindungen müssen sicher angezogen sein.
- › Überprüfen Sie die Montageposition, um ein Umkippen des Gerätes zu vermeiden.

Safety instructions

Notice!

- › The device must not be suspended from the support rod!
- › All screw connections must be properly tightened.
- › Check the mounting position to avoid the danger of the unit tipping over.

Technische Daten

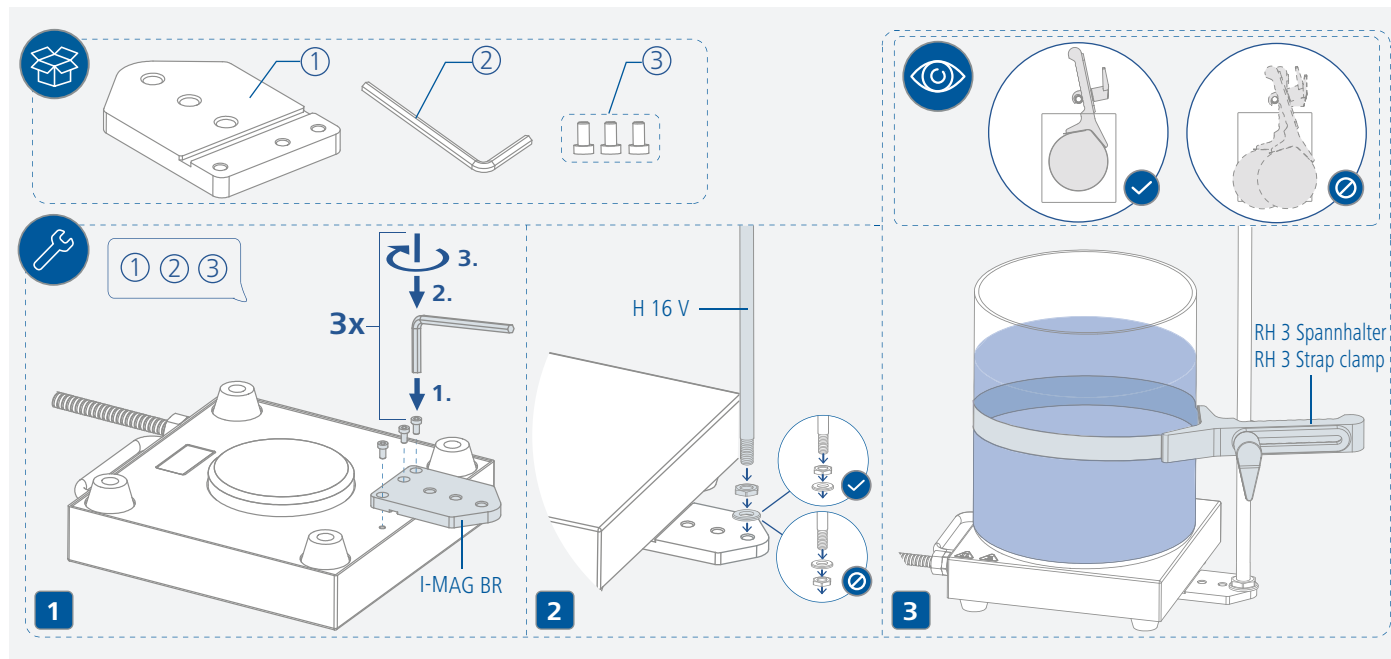
Werkstoff	Aluminiumlegierung
Abmessungen (B x T x H)	105 x 70 x 10 mm
Gewicht	0.17 kg

Technische Änderungen vorbehalten!

Technical data

Material	Aluminum alloy
Dimensions (W x D x H)	105 x 70 x 10 mm
Weight	0.17 kg

Subject to technical changes!



IKA-Werke GmbH & Co. KG

Janke & Kunkel-Straße 10, 79219 Staufen, Germany • Phone: +49 7633 831-0 • Fax: +49 7633 831-98 • eMail: sales@ika.de

Discover and order the fascinating products of IKA online: www.ika.com



IKAworldwide



IKAworldwide /// #lookattheblue



@IKAworldwide

Technical specifications may be changed without prior notice.
20000038428_20113578_I-MAG BR_072022